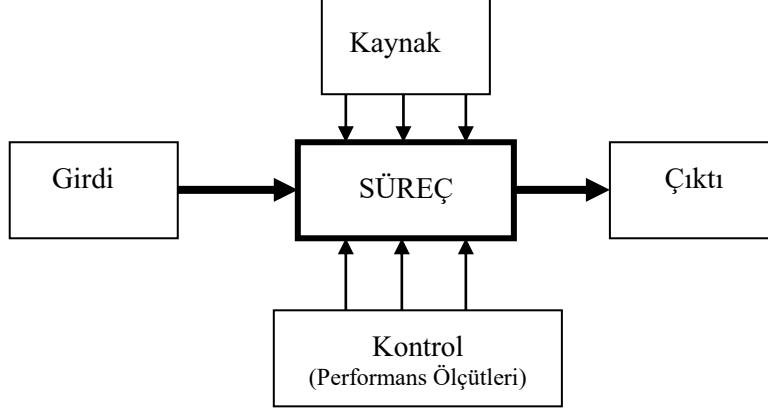




ERASMUS GİDEN ÖĞRENCİ İŞ AKIŞI

Doküman No	Öİ.BEF.022
İlk Yayın Tarihi	02/04/2024
Revizyon Tarihi	
Revizyon No	
Sayfa	1 / 3



Sürecin Girdileri: Erasmus+ Programı Süreçleri Rehberi

Sürecin Çıktıları: Giden Öğrenci

Sürecin Kaynakları: Erasmus+ Uygulama El Kitabı, BEF Öğretim ve Sınav Uygulama Esasları, DEÜ Muafiyet ve İntibak Yönergesi

Süreç Performans Kriterleri: Öğrenci Öğrenim Hareketliliği Sayısı

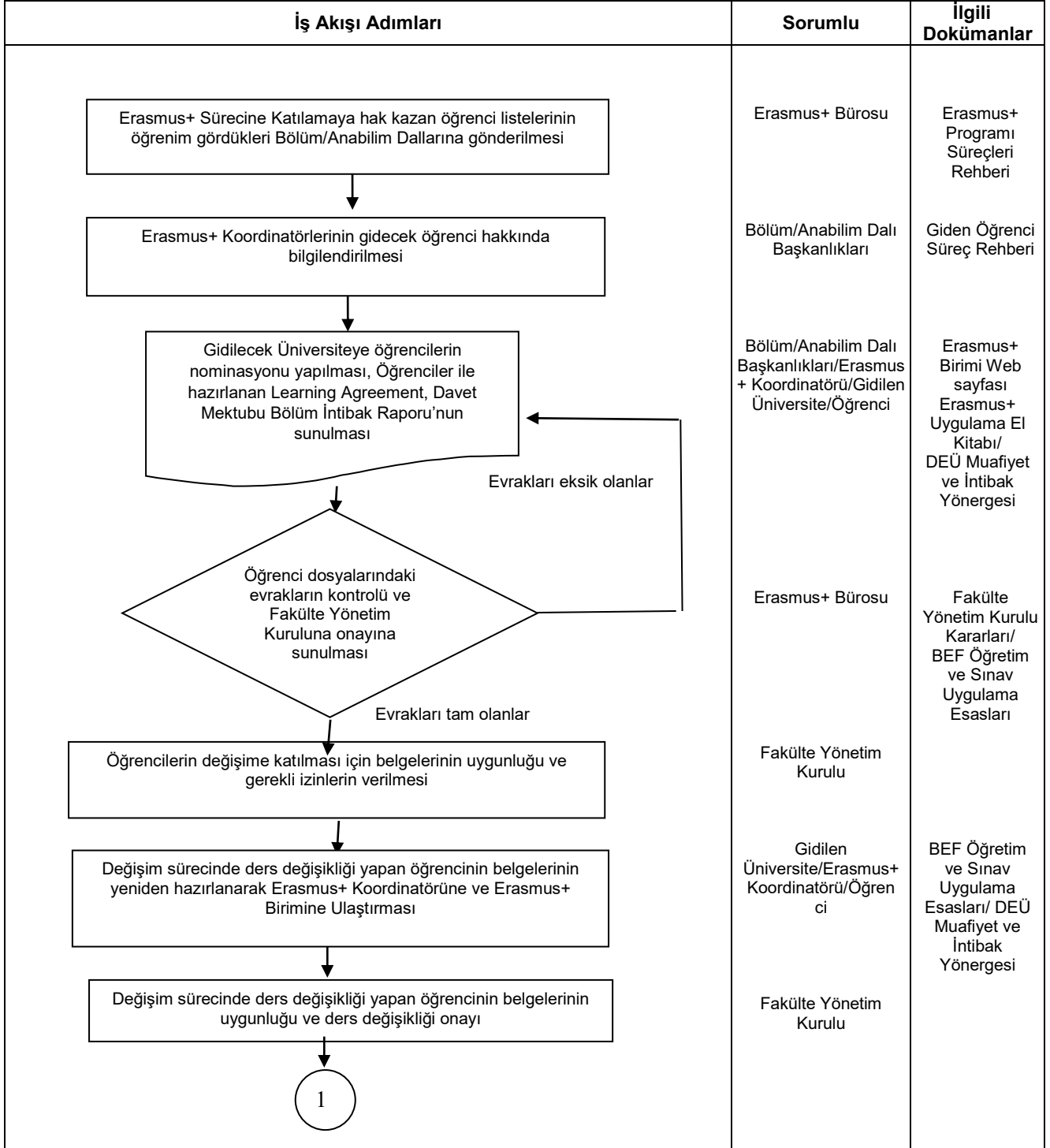
Hazırlayan	Sistem Onayı	Yürürlük Onayı
------------	--------------	----------------

(Form No: ; Revizyon Tarihi: ; Revizyon:)



ERASMUS GİDEN ÖĞRENCİ İŞ AKIŞI

Doküman No	Öİ.BEF.022
İlk Yayın Tarihi	02/04/2024
Revizyon Tarihi	
Revizyon No	
Sayfa	2 / 3



Hazırlayan	Sistem Onayı	Yürürlük Onayı
------------	--------------	----------------



ERASMUS GİDEN ÖĞRENCİ İŞ AKIŞI

Doküman No	Öİ.BEF.022
İlk Yayın Tarihi	02/04/2024
Revizyon Tarihi	
Revizyon No	
Sayfa	3 / 3

İş Akışı Adımları	Sorumlu	İlgili Dokümanlar
<p>1</p> <p>Değişim Sürecinde Hibersiz/Hibeli Dönem Uzatmak isteyen öğrencilerin gerekli onayı almak için Erasmus+ Birimi, Bölüm/Anabilimdalı Erasmus+ Koordinatörü Gidilen Üniversiteye başvurusu</p> <p>Değişim Sürecinde Hibersiz/Hibeli Dönem Uzatmak isteyen öğrencilere uygunluk verilmesi, Learning Agreement, Davet Mektubu Bölüm</p> <p>Öğrenci dosyalarındaki evrakların kontrolü ve Fakülte Yönetim Kuruluna onayına sunulması</p> <p>Dönem uzatmayı talep eden öğrenciye gerekli izinlerin verilmesi</p> <p>Değişimini tamamlayan Öğrencinin transkript belgesini Erasmus+ Koordinatörüne iletmesi Erasmus+ Koordinatörü tarafından not çevrimi yapılarak Bölüm İntibak Raporuna işlenerek üst yazı ile gönderilmesi</p> <p>Öğrenci İşleri Birimine gönderilmesi, Öğrenci İşleri Birimi tarafından Oracle sisteme notların girilmesi</p> <p>BITİŞ</p>	<p>Öğrenci</p> <p>Bölüm/Anabilim Dalı Başkanlıkları Erasmus+ Koordinatörü/Gidilen Üniversite</p> <p>Erasmus+ Bürosu</p> <p>Fakülte Yönetim Kurulu</p> <p>Öğrenci/ Bölüm /Anabilim Dalı Başkanlıkları/ Erasmus+ Koordinatörü</p> <p>Erasmus Bürosu/Öğrenci İşleri Birimi</p>	<p>Erasmus+ Birimi Web sayfası/</p> <p>BEF Öğretim ve Sınav Uygulama Esasları/ DEÜ Muafiyet ve İntibak Yönergesi</p> <p>BEF Öğretim ve Sınav Uygulama Esasları/ DEÜ Muafiyet ve İntibak Yönergesi</p> <p>Fakülte Yönetim Kurulu Kararları</p> <p>Gidilen Üniversiteden Alınan Başarı Belgesi</p> <p>Oracle Sistem Gidilen Üniversiteden Alınan Başarı Belgesi</p>

Hazırlayan	Sistem Onayı	Yürürlük Onayı
------------	--------------	----------------